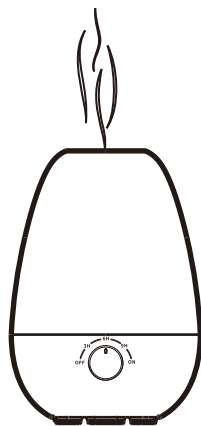


Használati útmutató

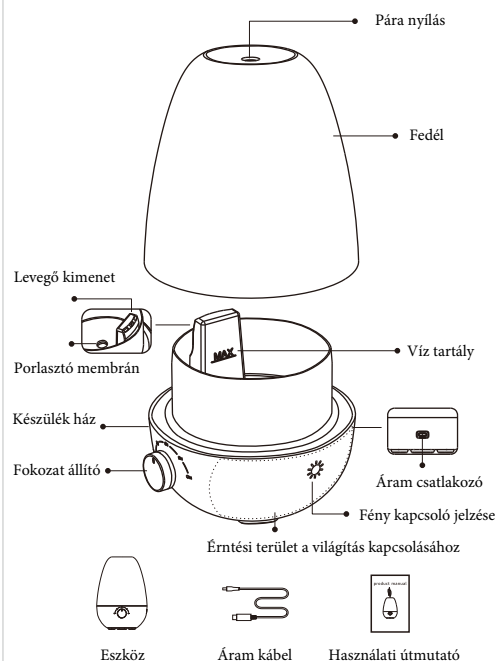
Párásító, aroma diffúzor



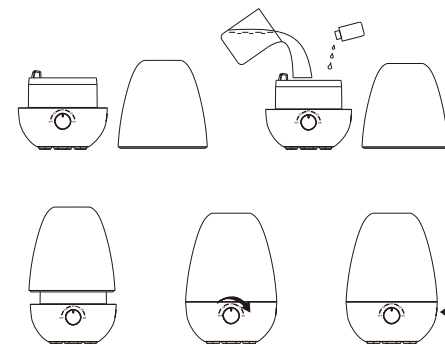
Model: A808

Párásítás: 25 ± 5ml Kapacitás: 180-200ml Feszültség: 5V
Anyag: ABS+PP Méretek: 135x194 mm Lefedettségg: 50-100m³

Termékleírás



Használat



1. Vegye le a fedelet
2. Töltsön vizet a tartályba a max jelölésig, adjon 3 - 5 csepp illatosító olajat 100 ml vízhez
3. Helyezze vissza a diffúzor fedelét
4. Csatlakoztassa az USB kábelt, állítsa be a kívánt intenzitást a fokozatállítóval
5. Érintse meg az érintő a készülék oldalát az érzélesi területen a világítás bekapcsolásához.

Funkciók

1. Fény érintő kapcsolója

Az érzékelő terület megérintésével a készülék lámpája bekapcsol, őr megérintve pedig kikapcsolható.

2. Fokozat állító

- 5 fokozat: KI, 3 óra, 6 óra, 9 óra, FOLYAMATOS
OFF: (ki)kapcsolt állapotban a vezeték csatlakoztatását követően a fehér állpotjelző nem világít, és a készülék nem működik.
3, 6, 9H: 3-6-9 órán keresztül üzemel a készülék
ON: (be) a készülék addig üzemel amíg a folyadék ki nem fogy a tartályból.
3. A víztartály kiürülésekor a készülék automatikusan kikapcsol.
4. A betöltött víz ne haladja meg a MAX jelzést, máskülönben a készülék nem fog párasítani.

Karbantartás

Please keep the machine clean after use;

Tisztítsa meg a készüléket a használat után;
Használjon tisztvizet vagy semleges tisztítószeret a tartály tisztításához, az olaj eltávolításához használhat puha keféet vagy szivacsot, vagy kendőt
A száradás hajszáritóval meggyorsítható.



Ne töltse MAX jezés fölé a tartályt



Tartsa tisztán a tartályt

Hibaelhárítás

Amennyiben rendellenességet tapasztal tegye a következőket:

HIBA	PROBLÉMA	MEGOLDÁS
Nem kapcsol be	USB kábel csatlakozása	Ellenőrizze a kábel csatlakozását
	USB kábel sérülése	Cserélje ki a kábelt
Nincs, vagy csekély a párologás	Kevés víz van a tartályban	Töltse fel vízzel a tartályt a jelzésig
	Túl sok víz van a tartályban	Ellenőrizze a folyadékszintet
	Párolgató membrán koszos	Tisztítsa ki a tartályt
	Fedél nincs a helyén	Tegye a helyére a fedelet
Szivárog a víz	Levegő kimenet blokkolva van	Tisztítsa meg a levegő kimenetet
	Túl sok illóolaj van a vízben	Tisztítsa meg a tartályt
	Kevés a feszültség az USB kábelben	Ellenőrizze a kábel feszültségét
Fedél nincs a helyén	Fedél nincs a helyén	Tegye a helyére a fedelet
	Alacsony hőmérséklet, magas a páratartalom	Alacsony hőmérsékleten és magas páratartalom mellett nem működik a ködképzés

Megjegyzés: 1. A vízszint nem haladhatja meg a MAX jelzést, máskülönben a készülék károsodhat.

2. A túl sok illatosító olaj használata gátolhatja a párasítást.

Figyelmeztetés

Ha hosszú ideig nem akarja használni a készüléket, akkor tiszta és száraz állapotban tárolja.

6. éva alatti gyermekek ne férjenek hozzá.

Ne használja magas hőmérsékleten, és magas páratartalom mellett.

Ne szerelje szét és ne módosítsa az eszköz, hiba esetén forduljon a forgalmazóhoz.

Ne áztassa és ne merítse víz alá a készüléket, mert rövidzárlatot okozhat és a készülék károsodhat.

Amennyiben rendellenes zajt, szagot tapasztal azonnal áramtalanítsa a készüléket.

Ne döntse és ne fordítsa fejjel lefelé a készüléket használat közben, illetve feltöltött tartállyal.

Mozgatás előtt győződjön meg róla, hogy nincs víz a készülék tartályában, és húzza ki az áram kábelt.

Ne használjon gyors töltőt.

