

Model: OR-WL-3200/100

HUJ Fürdőszobai elszívó



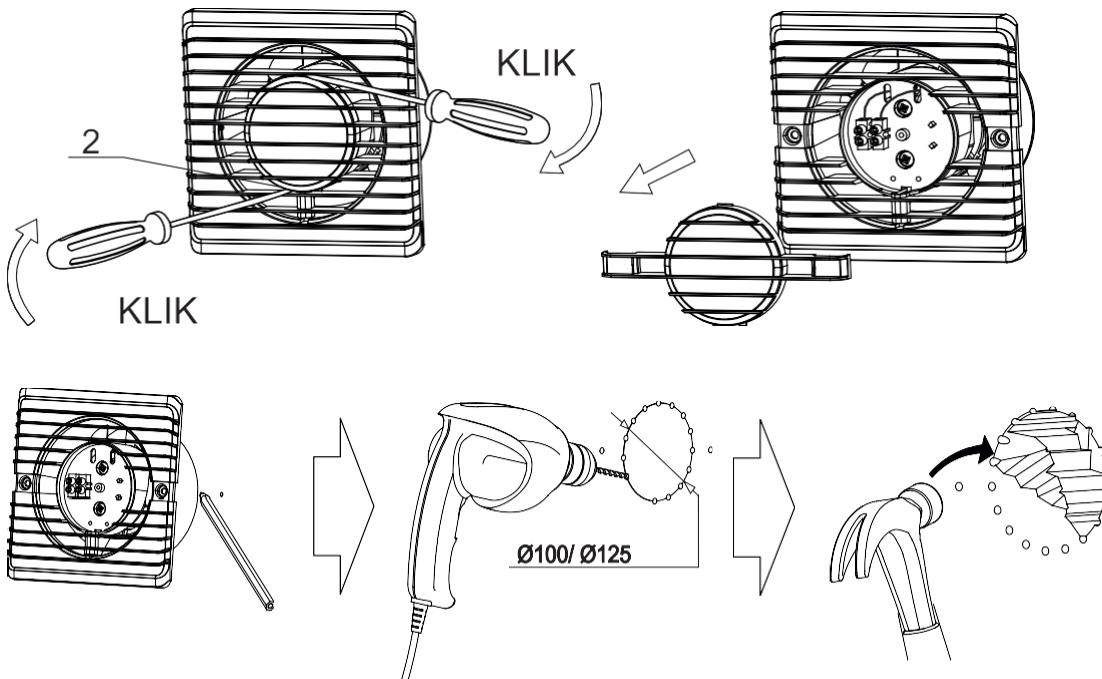
HUJ Fontos!

A készülék csatlakoztatása és használata előtt kérjük, figyelmesen olvassa el ezeket az utasításokat. Ha bármilyen problémája van az útmutató A készülék használata előtt kérjük, olvassa el a felhasználói kézikönyvet, és őrizze meg későbbi felhasználás céljából. A jogosulatlan javítások és módosítások elvégzése a garancia elvesztését eredményezi. A gyártó nem vállal felelősséget a rendszer nem megfelelő telepítéséből vagy használatából eredő károkért. A készülék beszerelését tapasztalt személynek kell elvégeznie, aki ismeri az adott országban hatályos telepítési előírásokat, vagy szakképzett villanyszerelőnek. Mivel a műszaki adatok folyamatosan módosulnak, a gyártó fenntartja magának a jogot, hogy módosítsa a termék jellemzőit és egyéb tervezési változtatásokat, amelyek nem befolyásolják a termék paramétereit és hasznosságát. A termékkel kapcsolatos további információkért és technikai támogatásért látogasson el a www.adviti.pl oldalra. Az Orno-Logistic Sp. z o.o. fenntartja a jogot a felhasználói kézikönyv módosítására - az aktuális verzió letölthető a support.adviti.pl. A felhasználói kézikönyv fordítására/tolmácsolására és szerzői jogaira vonatkozó minden jog fenntartva.

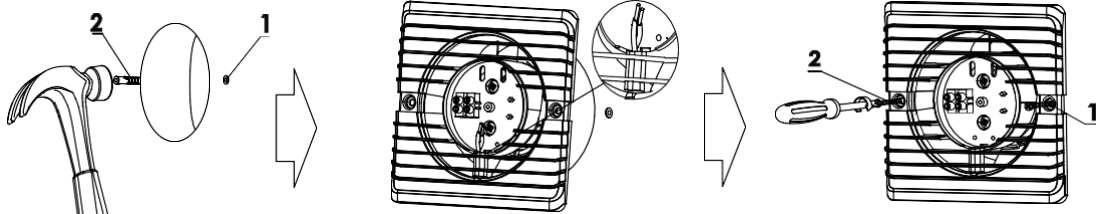
1. Használja a készüléket rendeltetésszerűen.
2. Ne merítse vízbe vagy bármely más folyadékba.
3. Beltéri használatra alkalmas
4. Ne takarja le működés közben.
5. Rendeltetésszerűen használja.
6. Ne végezzen javításokat.
7. Kerülje a gázok vissza áramlását a helyiségbe egy nyitott kéményen vagy más nyílt tűzű eszközön keresztül.
8. Vezetékek bekötésénél legalább 3mm távolságra van szükség.

	<p>Minden háztartás használ elektromos és elektronikus berendezéseket, és ezért veszélyes hulladékot termelhet az emberekre és a környezetre, mivel a berendezés veszélyes anyagokat, keverékeket és alkatrészeket tartalmaz. Másrészt a használt berendezések értékes anyagok, amelyekből olyan nyersanyagokat használunk, mint a réz, ón, üveg, vas, többek között. Az áthúzott szemetes szimbóluma a berendezéseken, a csomagoláson vagy a mellékelt dokumentumokon jelzi az elektromos és elektronikus berendezések hulladékainak elkülönített gyűjtésének szükségességét. Az így címkézett termékeket nem szabad a háztartási hulladékkal együtt bírsággal fenyegetni. Ez a jelölés azt is jelenti, hogy a készüléket 2005. augusztus 13. után hozták forgalomba. A felhasználónak a régi berendezést megfelelő ártalmatlanítás céljából egy kijelölt gyűjtőhelyre kell küldenie. A használt berendezéseket akkor is át lehet adni az eladónak, ha új terméket vásárol olyan mennyiségben, amely nem nagyobb, mint az újonnan vásárolt azonos típusú berendezés. Az elektromos és elektronikus berendezések hulladékainak begyűjtésére rendelkezésre álló rendszerről a következő címen található információk: A bolt információs pontja és a városi / önkormányzati hivatalban. A használt berendezések megfelelő kezelése megakadályozza a környezetre és az emberi egészségre gyakorolt negatív következményeket</p>
--	--

Telepítés:



Przygotowanie otworu/ Mounting hole preparation/ Vorbereitung der Montagebohrung



Beállítások:

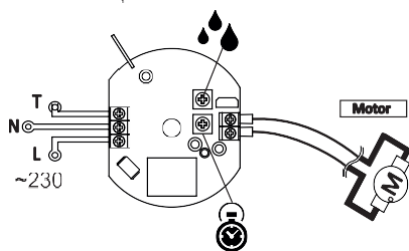
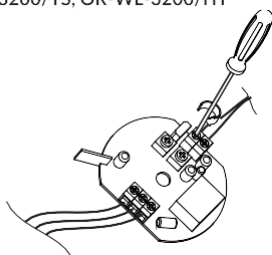
Az elektronikus vezérlésű ventilátor, forgó potenciométer csavarhúzóval történő tekerése lehetővé teszi a működési paraméterek beállításait.

A ventilátor időzítője 3-23 percig +/- 10% állítható.

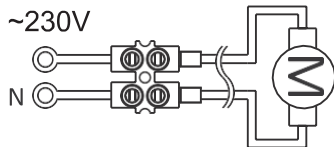
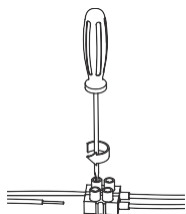
Páraérzékelő szoba páratartalom 40%-80% között állítható.

OR-WL-3200/TS, OR-WL-3200/HT

L-Fázis
N-Nullavezető
T-Vezérlővezeték
M-Motor
Páraérzékelő
Időzítő



L-Fázis
N-Nullavezető
M-Motor



Technikai adatok:

Típus: Fürdőszobai elszívó

Telepítés: Fal

Átmérő: 100mm

Légszállítás: 93m³/óra

Zajszint: 26 dB

Névleges feszültség: 230V, 50Hz

Teljesítmény: 8W

Fordulatszám: 2400rpm

IP fokozat: IP X2

Méret: 135x135x79mm

Nettó súly: 0,25 kg

Leírás:

Az energiatakarékosság és az alacsony zajszint az Orno elszívóventilátorok fő jellemzői közé tartozik.

Időzítővel és páraérzékelővel az elszívó ventilátor automatikusan bekapcsol, amikor a beállított szintnél magasabb páratartalmat észlel a helyiségben, így folyamatosan biztosított, a megfelelő páratartalom.

Minőségi csapágy biztosítja a hosszú élettartamot

Karbantartás:

Az elszívót rendszeresen takarítani kell, ellenőrizni a motort és csapágyazást, minimum egyszer egy évben.

A karbantartást az áramellátás leválasztása után kell elvégezni. Lerakódott szennyeződések

nedves ruhával és általánosan rendelkezésre álló tisztítószerrel le kell mosni. Ne használjon maró hatású tisztítószereket vagy oldószereket.

Összeszerelés előtt győződjön meg róla hogy megszáradt az elszívó

